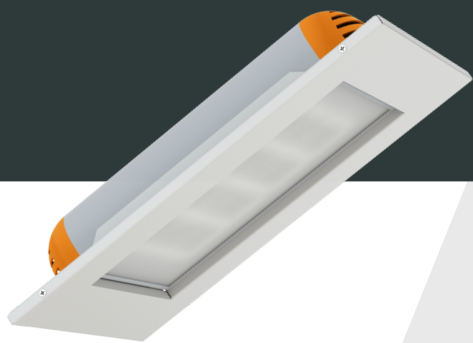


# Ex-ДВУ

Решение для освещения АЗС

**FEREKS**



Взрывоопасные зоны помещений и наружных установок уровня 1, 2 по ГОСТ IEC 60079-10-1-2013



Зоны, опасные по воспламенению горючей пыли, классов 21, 22 по ГОСТ IEC 60079-10-2-2011

## Основные характеристики



**78 - 104 Вт**

Мощность



**4000К, 5000К**

Цветовая температура



**IP66**

Степень защиты



**9553 - 12688 лм**

Световой поток



**Д120**

КСС



**5 лет**

Гарантия

## Характеристики серии

Диапазон напряжения питания переменного тока, В

от 100 до 285

Частота, Гц

47-63

Коэффициент мощности драйвера, λ

≥0,96

Коэффициент пульсации светового потока, %

≤1

Температура эксплуатации, °С

от -40 до +50

Вид климатического исполнения

У1

Класс защиты от поражения электрическим током

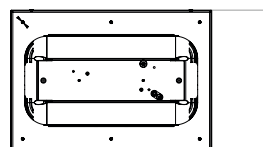
I

Индекс цветопередачи, CRI

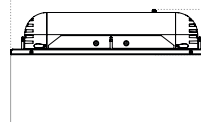
80

Технические характеристики актуальны при номинальном напряжении – 220-230В.

## Вес и габариты



**350**  
Ширина, мм



**500 - 580**  
Длина, мм



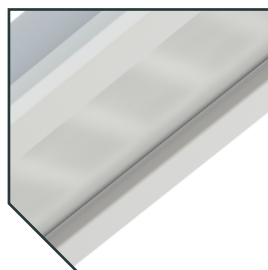
**114 - 200**  
Высота, мм

Вес, кг: **7,3 - 10,0**

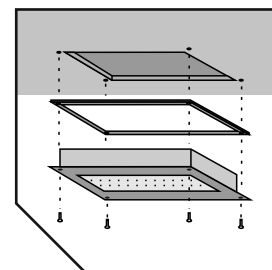
**Ex-ДВУ** – с маркировкой взрывозащиты  
2 Ex ec mb IIC T4 Gc X/Ex tb IIIC T200 90/95 °C Db X



Корпус светильника выполнен из сплава алюминия и листовой стали толщиной 1,5 мм



Рассеиватель из прозрачного поликарбоната не пожелтеет со временем



2 способа крепления:  
через декоративную крышку  
или на подвесные кронштейны

LEDEL

FEREKS

ieK Lighting

ARFA  
ПОТОЛКИ И СВЕТ

ул. Мазита Гафури, 50,  
г. Казань, Россия, 420108  
Тел.: 8 800 100 30 30  
E-mail: info@ledel.ru



united.ledel.ru