

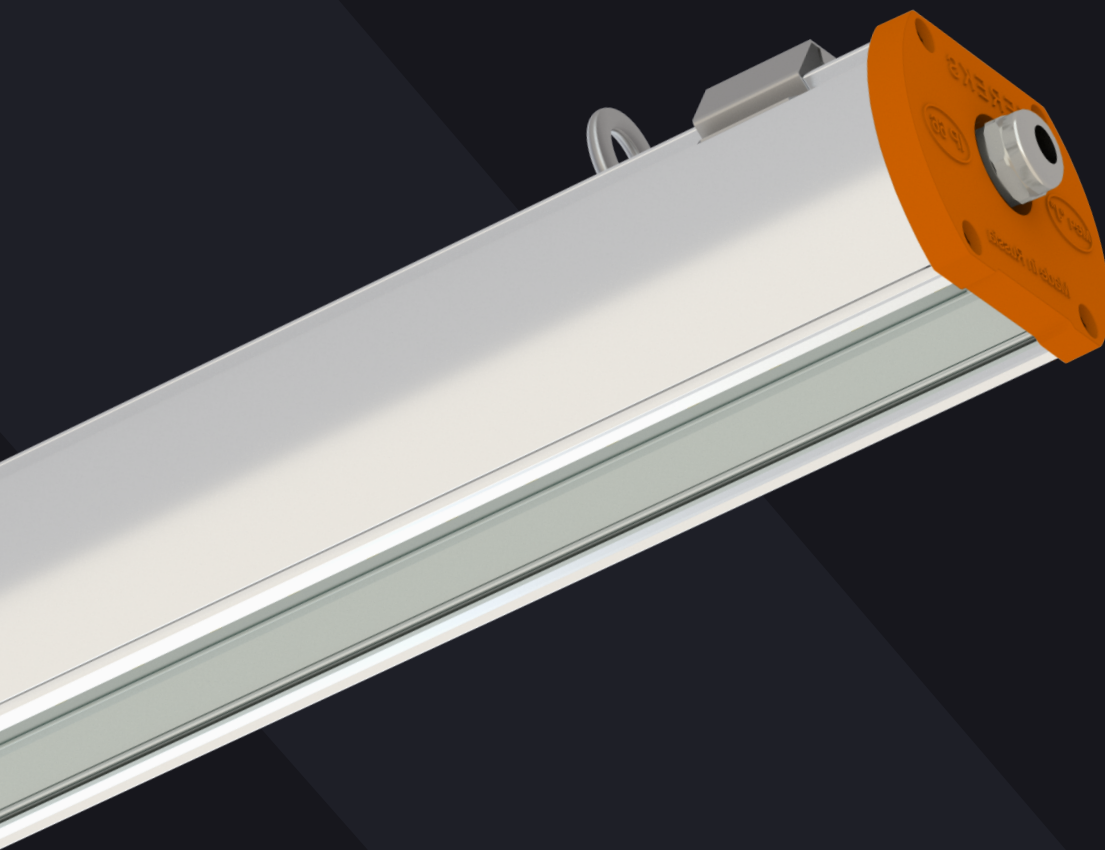
IEK

5
лет
Гарантия

EX-ДСО

Маркировка взрывозащиты

2Ex ec mb II T4 Gc X/Ex tb mb III C T200 80/90 ° C Db X



Сферы применения



Взрывоопасные зоны помещений и наружных установок согласно Ex-маркировке и ГОСТ IEC 60079-14-2013

Основные характеристики



Мощность
24 - 65 Вт



Световой поток
3053 - 8190 лм



КСС
Д120



Степень защиты
IP66

FEREKS



fereks.ru



EX-ДСО

Характеристики серии

Диапазон напряжения питания переменного тока, В	от 176 до 264
Частота, Гц	47 - 63
Коэффициент мощности драйвера, λ	≥0,96
Коэффициент пульсации светового потока, %	≤1
Температура эксплуатации, °С	от -20 до +50
Вид климатического исполнения	УХЛЗ.1 / У2
Индекс цветопередачи, CRI	80
Цветовая t, К	4000, 5000
Класс защиты от поражения электрическим током	I, III

Технические характеристики актуальны при номинальном напряжении – 220-230В.

Особенности серии



Подвесное, поворотное и накладное крепление



Металлический гермоввод с клапаном препятствует попаданию влаги внутрь светильника

Вес и габариты



93
Высота, мм

330 / 625 / 925 / 1220 / 1520
Длина, мм

80
Ширина, мм

Вес, кг: 0,95 / 1,45 / 1,8 / 2,3 / 2,7

1-10

Диммирование доступно по техническому заданию

FEREKS

ул. Мазита Гафури, 50,
г. Казань, РФ, 420108

8 800 100 30 30
info@ledel.ru

fereks.ru

